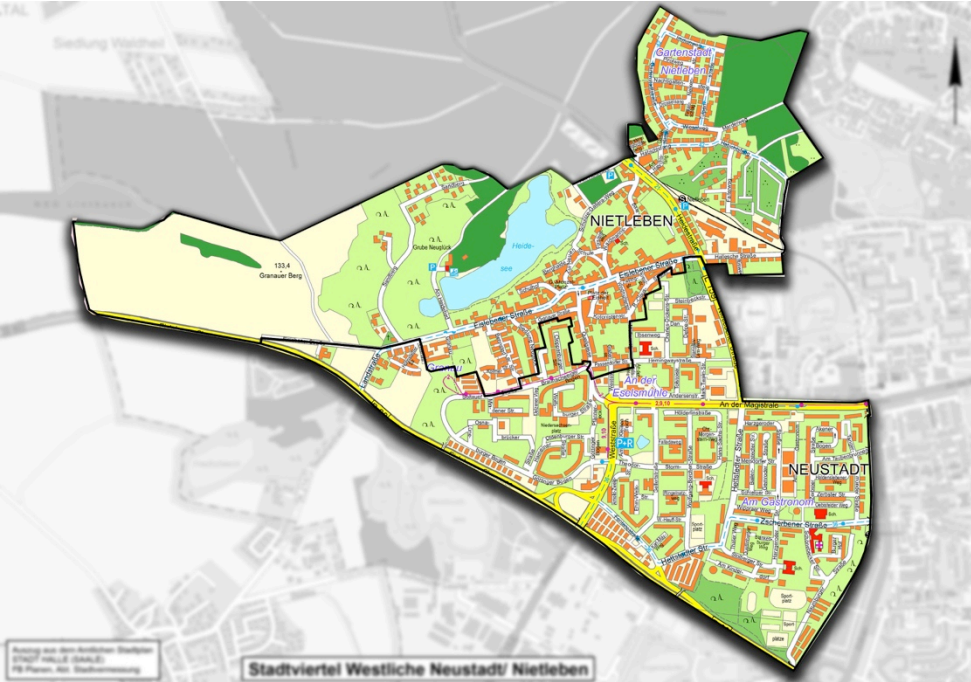


21. Mai 2019



Zukunftswerkstatt Westliche Neustadt und Nietleben





Ablauf:

WOHNEN

FAMILIE

VERKEHR

PLANEN

SICHERHEIT

PROJEKTE



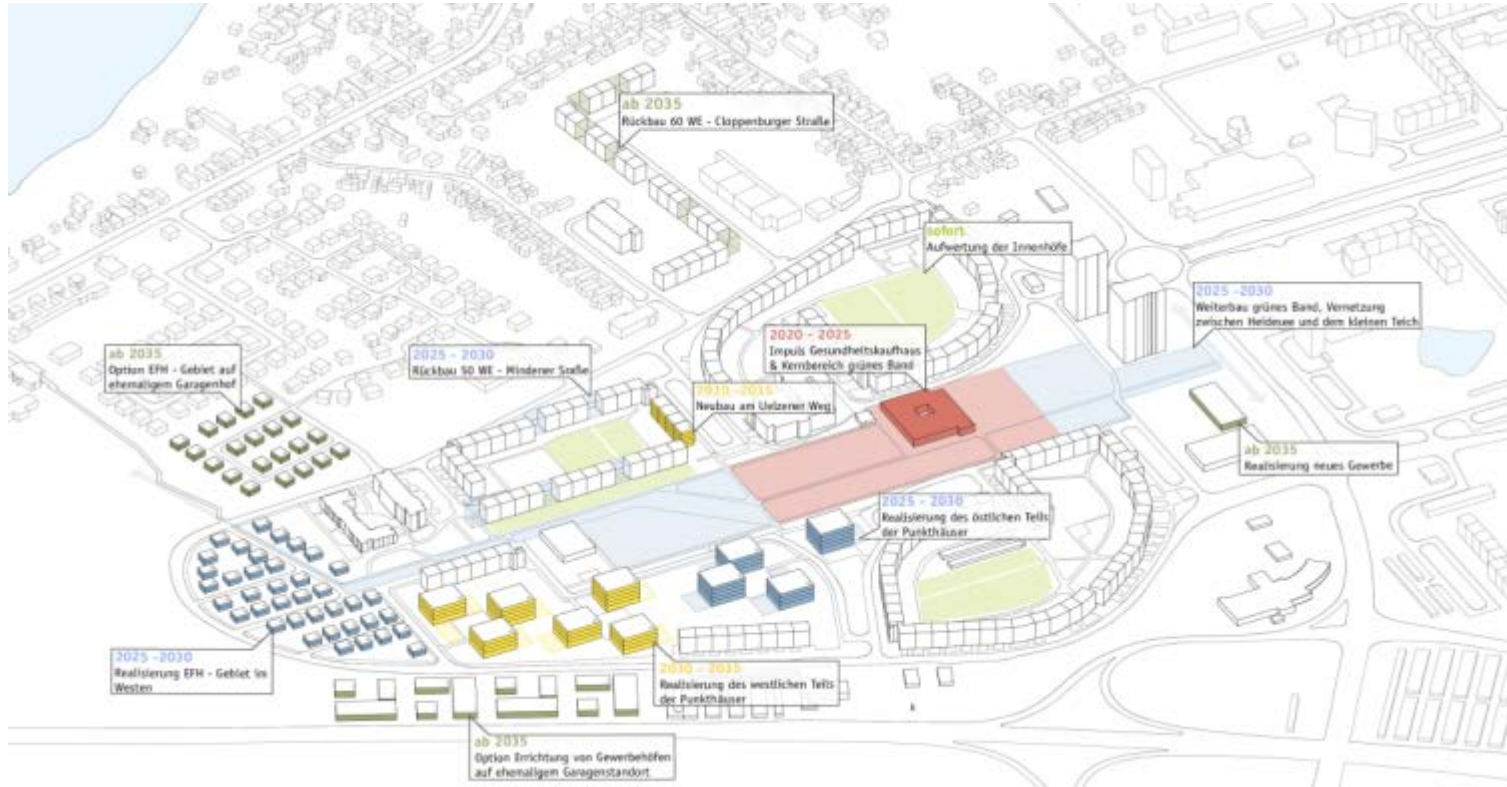


hallesaale^{*}
HÄNDELSTADT

WOHNEN



Entwicklungskonzept VI. Wohnkomplex in Neustadt





Bebauungsplan Nr. 73
„Wohngebiet Bennstedter Straße/Granau“

WOHNEN

Zusammenleben 4.0

Pflege und Gesundheit





Stadtteilzentrum



Pflege



Kommunikation



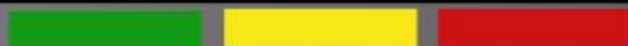
Sport , Prävention



HA-NEUER
WOHNEWEN

WIR ORGANISIEREN
LEBEN!

www.haneuer.de



Halle-Neustädter
Wohnungsgenossenschaft e.G.

Halle - Neustadt • VI. WK

hallesaale
LEBENSSTADT

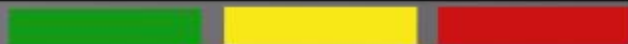




HA-NEUer
wohnen

WIR ORGANISIEREN
LEBEN!

www.haneuer.de



Halle-Neustädter
Wohnungsgenossenschaft e.G.

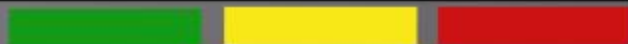




HA-NEUer
wohnen

WIR ORGANISIEREN
LEBEN!

www.haneuer.de



Halle-Neustädter
Wohnungsgenossenschaft e.G.

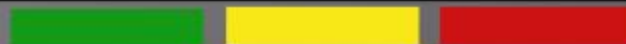




HA-NEUER
wohnen

WIR ORGANISIEREN
LEBEN!

www.haneuer.de



Halle-Neustädter
Wohnungsgenossenschaft e.G.



Musterwohnung Göttinger Bogen 31

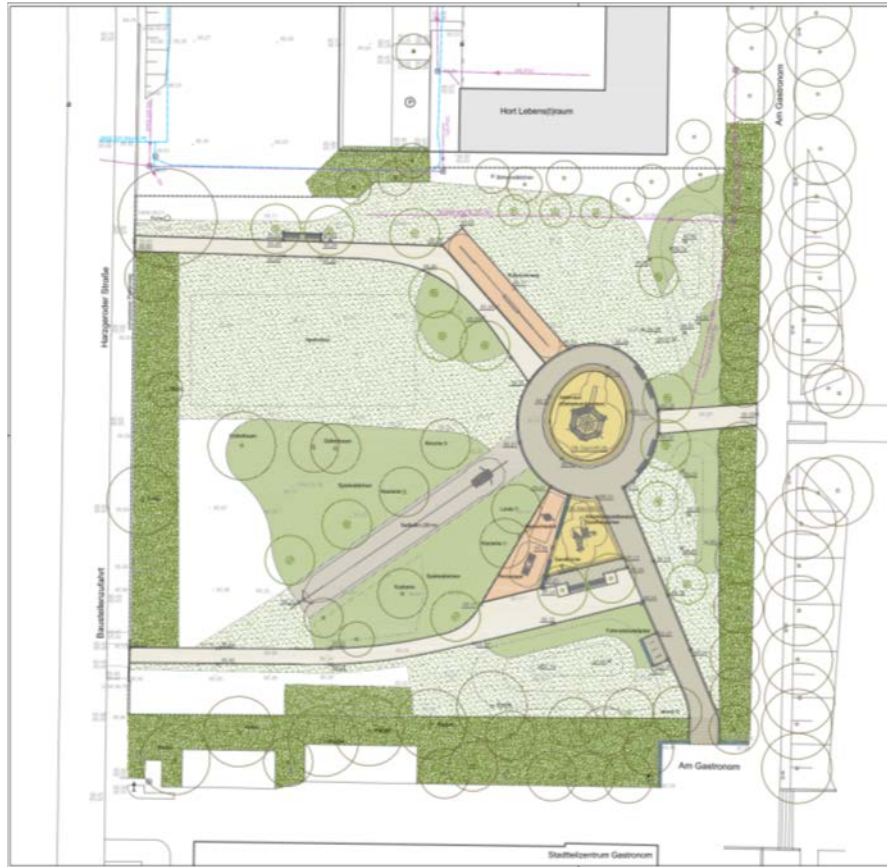




hallesaaale
HÄNDELSTADT

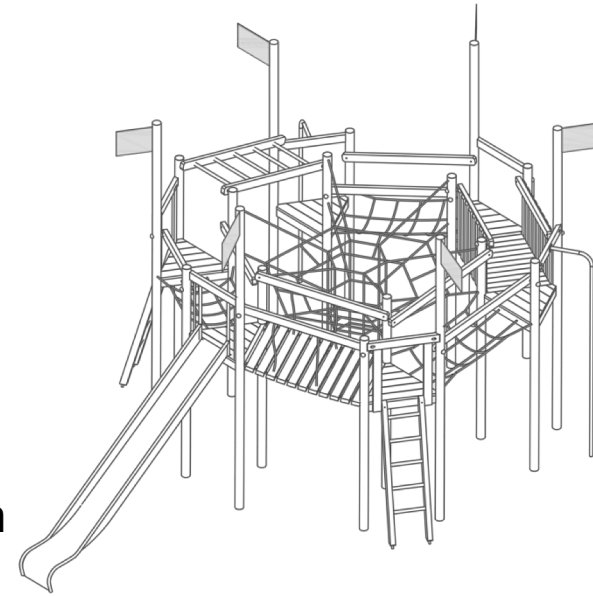
FAMILIE





hallesaale
HÄNDELSTADT

Neubau Spielplatz „Adlernest“ Am Gastronom



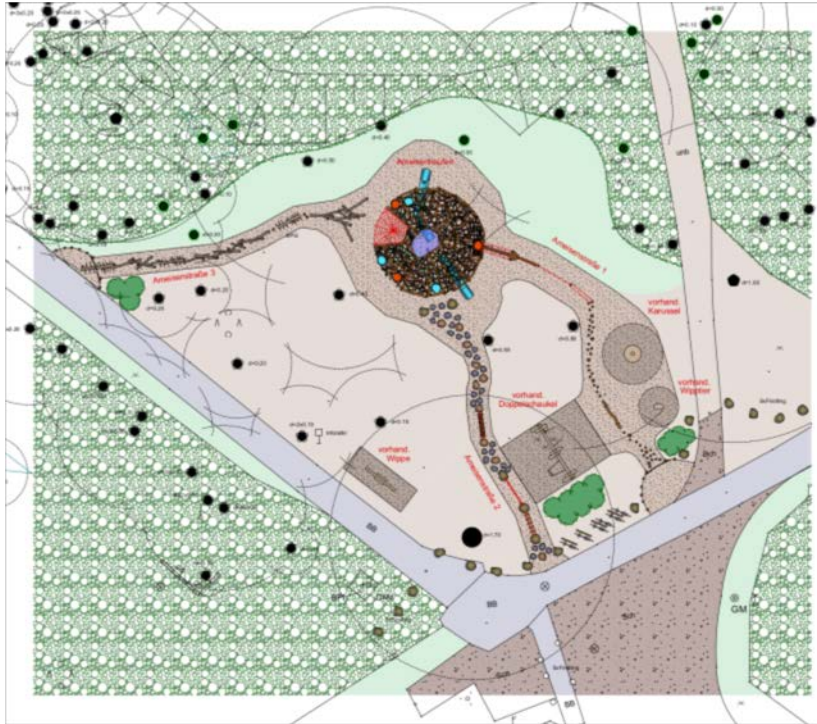
Fertigstellung: Ende 2019
Gesamtkosten: 350.000 €
Förderprogramm „Soziale Stadt“

FAMILIE

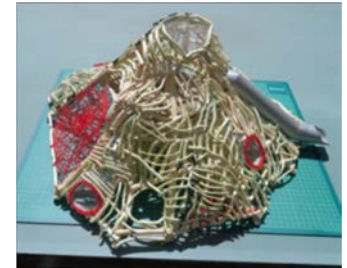
Neubau Spielplatz „Ameisenhausen“ Nietleben - Heidesee



hallesaale
HÄNDELSTADT



Fertigstellung: Oktober 2020
Gesamtkosten: 203.000 €



FAMILIE



Fusion der Grundschulen „Wolfgang Borchert“ und „Am Zollrain“ zur Grundschule „Westliche Neustadt“

Der Stadtrat beschloss im Rahmen des Schulentwicklungsplans die vorläufige Fusion der Grundschulen am Standort Wolfgang-Borchert-Straße 40/42.

Diese erfolgt nach Abschluss der Sanierungsmaßnahmen zum Schuljahr 2022/23.

Dazu bedarf es einem finalen Beschluss des Stadtrates im Rahmen der Fortschreibung des Schulentwicklungsplanes bis spätestens 31.12.2021.

Voraussichtlicher Zeitplan der Fusion



- Februar 2020: Umzug der Grundschule „Am Zollrain“ in die Wolfgang-Borchert-Straße 40/42
- Sommer 2021: gemeinsamer Umzug in das Ausweichquartier am Holzplatz 4
- Sommer 2022: gemeinsamer Rückzug in die Wolfgang-Borchert-Straße 40/42

Sportkomplex „Am Kinderdorf“



Vielfältige sportliche Nutzung

1. Öffentlicher Skatepark
2. Hallescher ISC e.V.
3. FSV 67 Halle e.V.
4. ehemaliges Kita-Gebäude
in Prüfung zur sportlichen
Nutzung



hallesaale^{*}
HÄNDELSTADT

VERKEHR



Ausbau des Knotens B 80/Teutschenthaler Landstraße

Ist-Zustand



VERKEHR

Notwendigkeit der Maßnahme



Ist-Zustand:

- Mangelhafte Verkehrsverhältnisse und fehlende Verkehrssicherheit

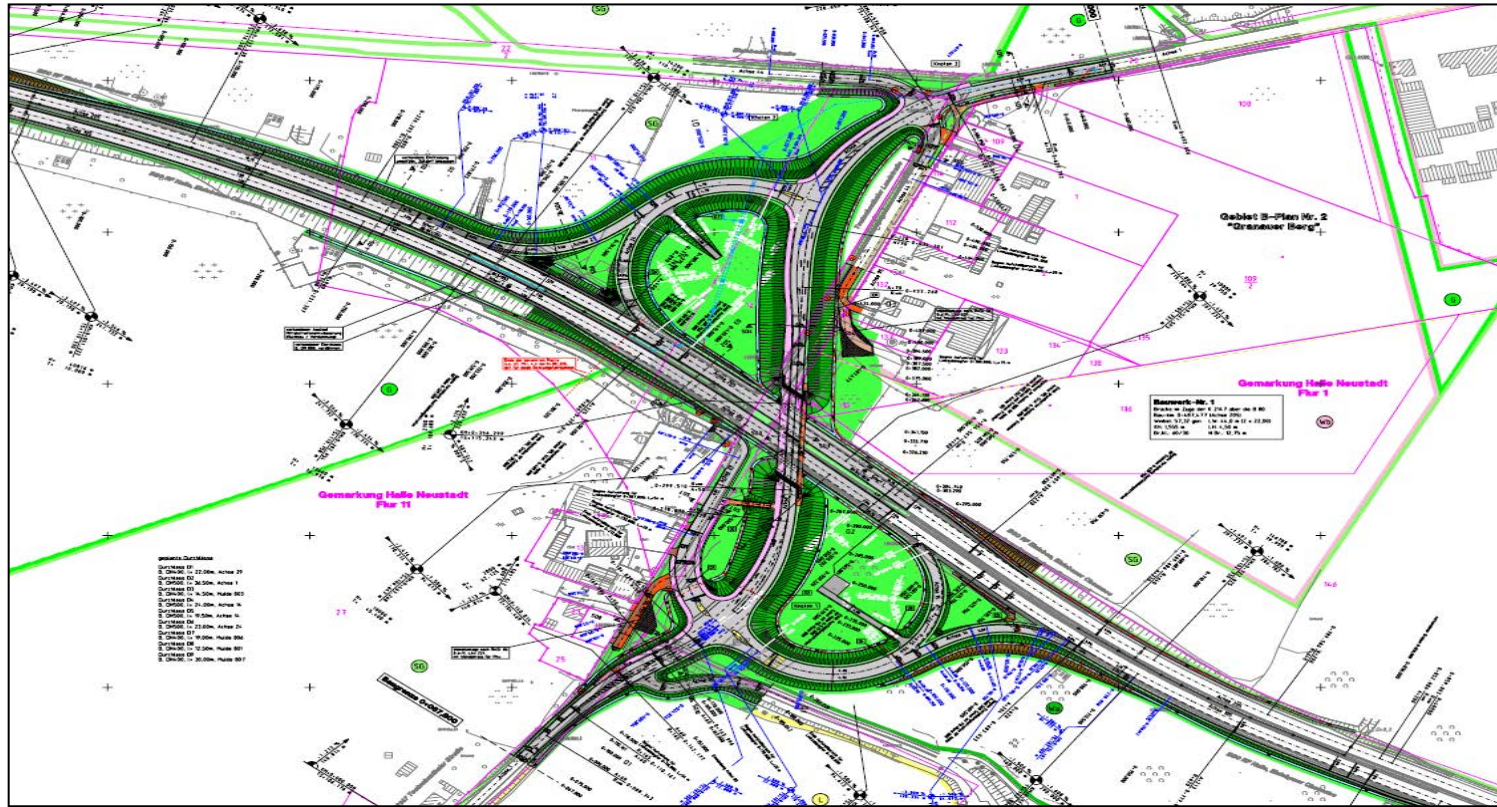
[...fehlende Fahrbeziehungen, wie Links- und Rechtsabbiegerspuren oder Dreiecksinseln, schlechter Zustand der Straße, unzureichende Eckausrundungen, Querschnitt der Knotenzufahrten mangelhaft, kein Platz für den dort gelegenen Halte-/ Wendepunkt des ÖPNV, usw.]

Unfallschwerpunkt

Zukünftiger Zustand: Umbau zu einem planfreien Knotenpunkt

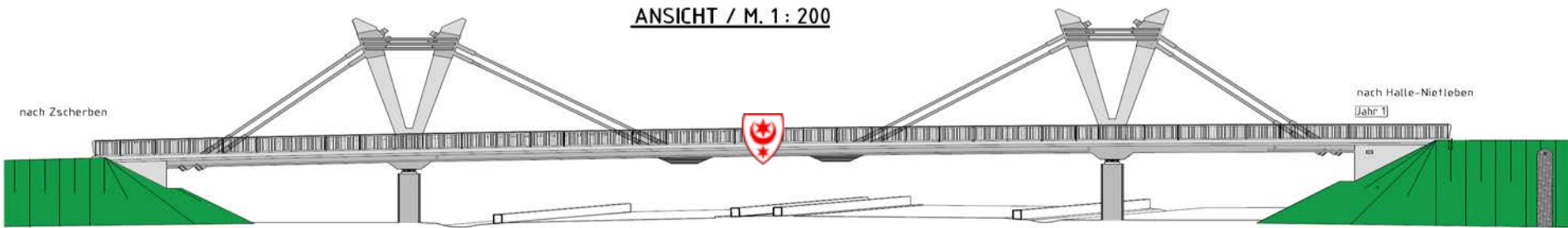
- Erhöhung der Sicherheit und der Leichtigkeit des Verkehrs
- Anbindung der regionalen Anwohnerschaft an das Fernstraßennetz
- Fuß- und Radweg zum Friedhof

Übersichtslageplan



VERKEHR

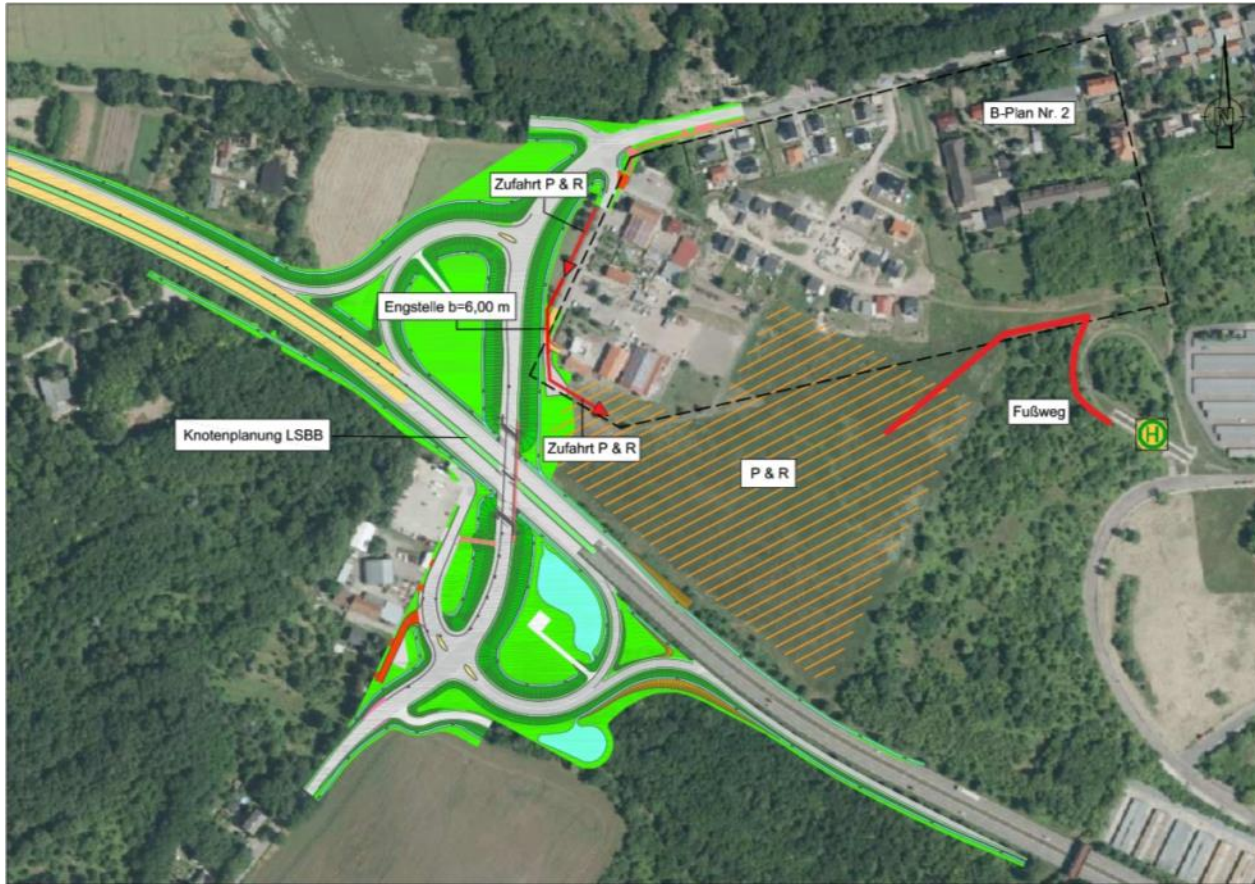
Entwurfsvariante - Schrägseilbrücke



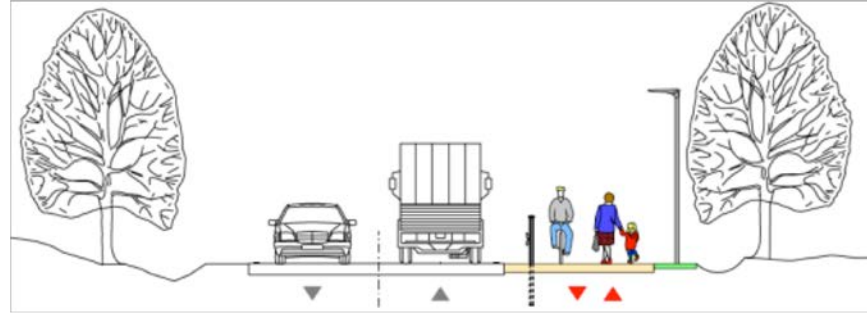
VERKEHR

Verfahrens- und Bauablauf (Ausschnitt)

29.03.2012	Planfeststellungsbeschluss
09.12.2014	Unanfechtbarkeit (nach Klage)
ab Ende 2016	Ausführungsplanung, Erstellung der Ausschreibungsunterlagen
2018	Bauvorbereitende Arbeiten (Archäologische Grabungen, Leitungsverlegungen)
05.03.2019	Baubeginn
05.04.2019 bis Juli 2019	Bau der Pfeiler und Widerlager Brücke
23.04.2019 bis Juni 2019	Dammvorschüttung
17.06.2019 bis 02/2020	Herstellung Überbau Brücke
2020/ 2021	Kiesrüttelstopfsäulen, Straßenbau, Ausrüstung, Markierung
2021	Bauende

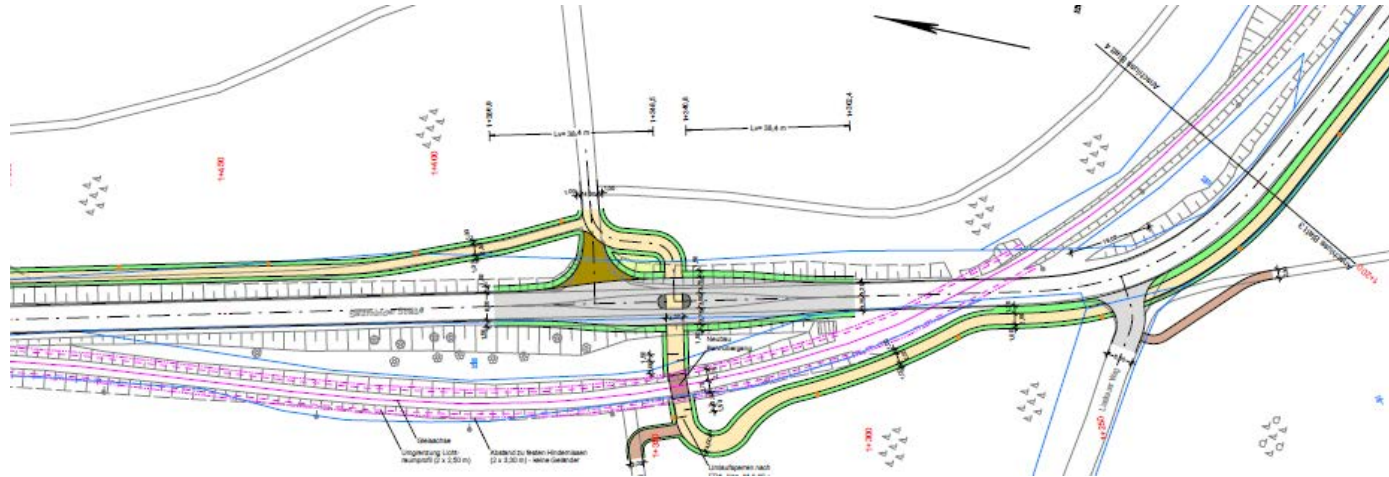


**Luftbild mit Darstellung
der Park+Ride-Fläche**



- Vorplanung ist derzeit in Arbeit
- Geh- und Radweg soll alltagstauglich und bei Dunkelheit befahrbar sein (max. 15 m entfernt von Straße)
- Verein „Freunde der Halle – Hettstedter Eisenbahn e. V.“ nutzt stillgelegte Bahntrasse
- deshalb verläuft die Trasse im südlichen Abschnitt westlich, im nördlichen Abschnitt östlich der Fahrbahn

Variante für Führung des Geh- und Radweges im Bereich des Bahnüberganges



- für alle realistischen Varianten sollen jeweilige Kosten ermittelt werden (mit und ohne Beleuchtung)
- ebenso werden Auswirkungen auf Natur und Landschaft der einzelnen Varianten untersucht



Planungsstand Radweg Nietleben - Dölau

- Ergebnisse der Vorplanung: Juni 2019
- Vorzugsvariante wird Ende 2019 im Stadtrat vorgelegt
- Planfeststellungsverfahren durch die Stadt Halle erforderlich (Naturschutz)
- Realisierung des Geh- und Radweges voraussichtlich 2021/2022

Sperrung Bahnübergang Nietleben



VERKEHR



hallesaale^{*}
HÄNDELSTADT

PLANEN





Neugestaltung Taubenbrunnen

Taubenschwarm-Skulptur
von Rudolf Hilscher, 1967,
1970 als Brunnenplastik
installiert, Vorbild für das
Stadtwappen von Neustadt

Planung: 2019

Bau: 2020

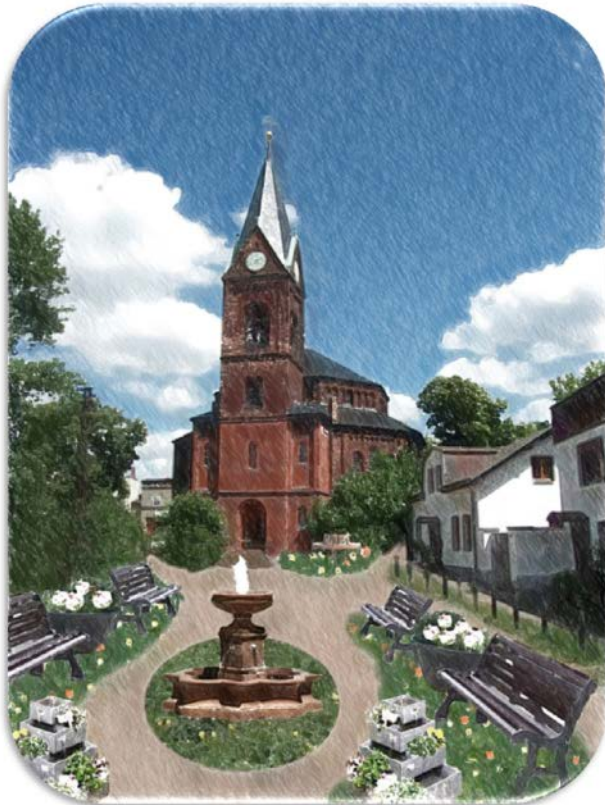
Gesamtkosten: 280.000 €

Förderprogramm „Soziale Stadt“



„Platz der Einheit“ aufwerten





„Platz der
Einheit“
aufwerten



hallesaale
HÄNDELSTADT

PLANEN



„Platz der Einheit“ aufwerten – alternative Parkflächen finden

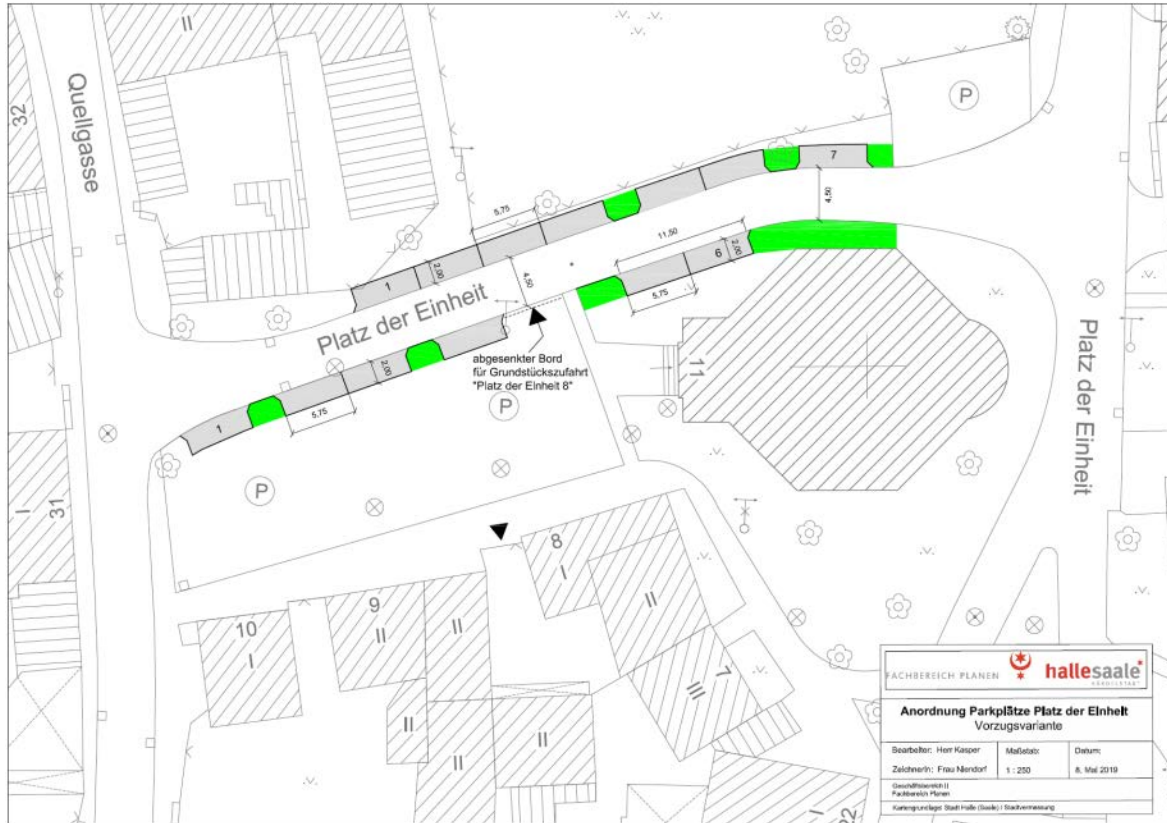


Auf Grundstück
ehem. Bubenday
Parkplätze
(„Fischgräten-
Stellordnung“ ?)
errichten



Fußweg anlegen





Lageplan Parken Vorzugsvariante



hallesaale^{*}
HÄNDELSTADT

SICHERHEIT





Fußgängerüberweg Eislebener Straße



SICHERHEIT



Freiwillige Feuerwehren



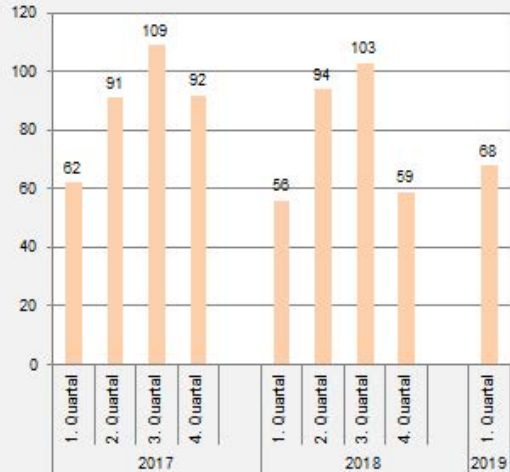
Passendorf



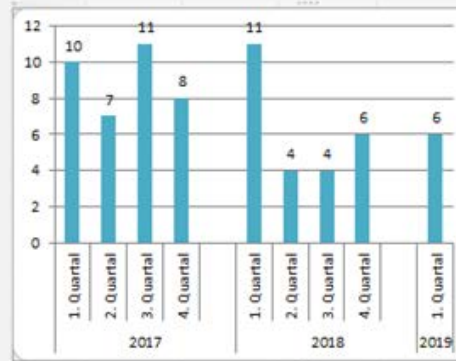
Nietleben

SICHERHEIT

Sicherheit im Stadtteil



Wohnungseinbruchsdiebstahl



Straßenkriminalität und
Wohnungseinbrüche
Westliche Neustadt und Nietleben
2017 / 2018 / 1. Quartal 2019



hallesaale^{*}
HÄNDELSTADT

PROJEKTE



Gemeinschaftsschule „Heinrich Heine“



„Urban Gardening“ - Schulgartenprojekt



Naherholungsgebiet Heidesee – Nietleben

Kurzurlaub

- Streuobsthänge
- Insektenwiese
- Fitness Strand

**Heidebad Bäder- und
Eventmanagement GmbH**

f /silbersalz
@silbersalzfestival
@silbersalzhalle

THE
SCIENCE
OF
LOVE

SILBERSALZ¹⁹

SCIENCE & MEDIA FESTIVAL

HALLE (SAALE) GERMANY 20 - 23 JUNE 2019

www.silbersalz-festival.com

INITIATED BY

- DOCUMENTARY CAMPUS
- Robert Bosch Stiftung

FUNDERS

- hallesaale
- mdm
- mdr
- Medizinanstalt Sachsen-Anhalt
- SACHSEN-ANHALT
- #moderndenken

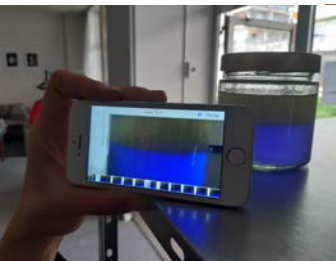
PARTNERS

- ATH
- MARTIN-LUTHER-UNIVERSITÄT HALLE-WITTENBERG
- FALLING WALLS FOUNDATION
- HOME
- KUNSTMUSEUM MORITZBURG
- Leopoldina
- EMAP/ENARE
- werkleitz
- MEDIEN-PARTNER
- MINtegration
- OFFENER KANAL
- science?public
- wissenschaft im dialog
- 3 sat



3 Hochschulen mit Jugend unter einer Platte...

Burg Giebichenstein Kunsthochschule Halle
 Martin Luther Universität Halle-Wittenberg
 Hochschule Merseburg



Montags → Passage 13 → 15.30–18.30 Uhr:

**MOBILE LIVE REPORTER*INNEN
IN DER WISSENSCHAFT –
wie geht das?**

Dienstags → Passage 13 → 12–16 Uhr:

**KUNST
TRIFFT WISSENSCHAFT /
art.make.science.**

Mittwochs → Passage 13 → 18–20 Uhr:

**FORSCHUNG
TRIFFT QUARTIER**

Mittwochs → Passage 13 → 15–18 Uhr:

**THEATER
TRIFFT WISSENSCHAFT**



Samstags mit Vorankündigung
→ Passage 13 → 18–20 Uhr:

FILMTREFF SCIENCE+CINEMA

20. und 21.6. → 9–11.30 Uhr & 12.30–15 Uhr

**SILBERSALZ-Schulkino
im Puschkinhaus**

21.6. 15 Uhr Eröffnung „fliegendes Klassenzimmer“ als Container-Makerspace am Kastaniencampus

Das fliegende Klassenzimmer...



- Die Schule als Forum im Quartier

Erleben und verstehen

- Open Data, Open Source
- Internet of Things, physical computing
- 3D Druck, Fräsen, löten, 3D scannen
- Bauphysikalische Experimente im Reallabor

 **Fraunhofer**
IMWS

science²public
Gesellschaft für Wissenschaftskommunikation

Mit Unterstützung von:

Burg Giebichenstein

FH Merseburg
Umweltpädagogik

MLU MINT-/
Biodidaktik

Silbersalz Schulkino im Puschkino

20.06.2019 | 9-11:30 Schulkino

Film 1: **Hi, Ai, Thema „Liebe 4.0“, Thalia-Saal** im Puschkinhaus,

Film 2: **Science Fair, Thema „Forschung fasziniert“, Puschkino**

21.06.2019 | 9-11:30 Schulkino

Film 1: **Welcome to Sodom, Thema: „Umwelt“, Thalia-Saal** im Puschkinhaus

Film 2: **Living Universe, Thema „Universum“, Puschkino**

Location: **Puschkino, Thalia-Saal** im Puschkinhaus, Kardinal-Albrecht Straße 6

Kontakt: schmiegel@science2public.com

Samstags mit Vorankündigung
→ Passage 13 → 18-20 Uhr:

FILMTREFF SCIENCE+CINEMA

Wanderkino auf der grünen Wiese an der Grünen Villa

21.6.2019 ab 21 Uhr Film ab!

Queen without Land, Deutsch, USA 2018

21.00 Uhr Popcorn und Picknick

22.00 Uhr Film ab! **Queen without Land**, Deutsch, USA 2018

Ort

Grüne Villa – Halle Neustadt,
Grimmstr. 3, 06112 Halle (Saale)

Akteure: science2public/ Filmtreff mit Moaman Al-Jawabra

Location: Wiese Grüne Villa



Halle Mini Maker Faire 2019

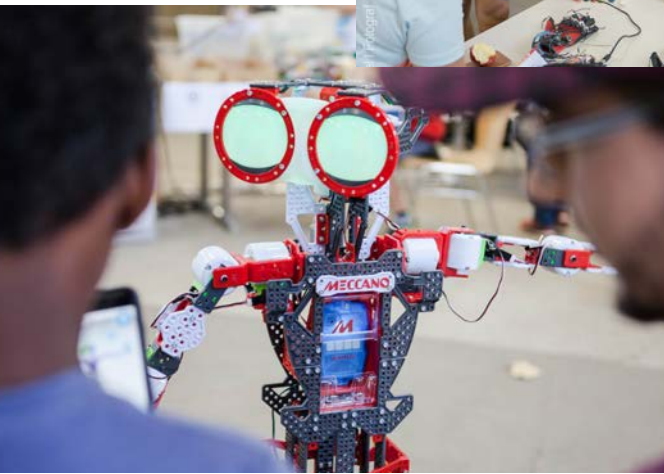
22.-23.6.2019 | 11-17 Uhr

Passage 13 – Halle Neustadt

Innovationen und Technik zum Anfassen:

Robotik | Upcycling | Art & Design | Do-It-Yourself | Virtual Reality | 3D-Technologien | Erfindungen | Arduino | Crafting/Handarbeit | Smart City/Smart Home | Nachhaltigkeit

OpenLabNet Halle, science2public, Fraunhofer IMWS
Neustädter Passage 13, Halle (Saale)



Mittwochs → Passage 13 → 18–20 Uhr:

FORSCHUNG TRIFFT QUARTIER



JEDEN MITTWOCH* AB 18 UHR FORSCHUNG trifft QUARTIER

Neustädter Passage 13 | Halle (Saale)

Ihr stellt eure Fragen, unsere Forscher*innen geben Antwort – bei einem gemeinsamen Essen.

Forschung trifft Quartier

P13
assage

Der Experimentierraum
Eine Initiative von science2public

Neustädter Passage 13
Halle (Saale)
schmiegel@science2public.com

SILBERSALZ¹⁹
by YOUTH

22.5.2019
18 Uhr

*

Holz
Nachwachsender
Rohstoff

*

Neustädter Passage 13
Halle (Saale)
schmiegel@science2public.com
science²public

Gesellschaft für Wissenschaftskommunikation

29.5.2019
18 Uhr

*

Wasserstoff
BBQ

*

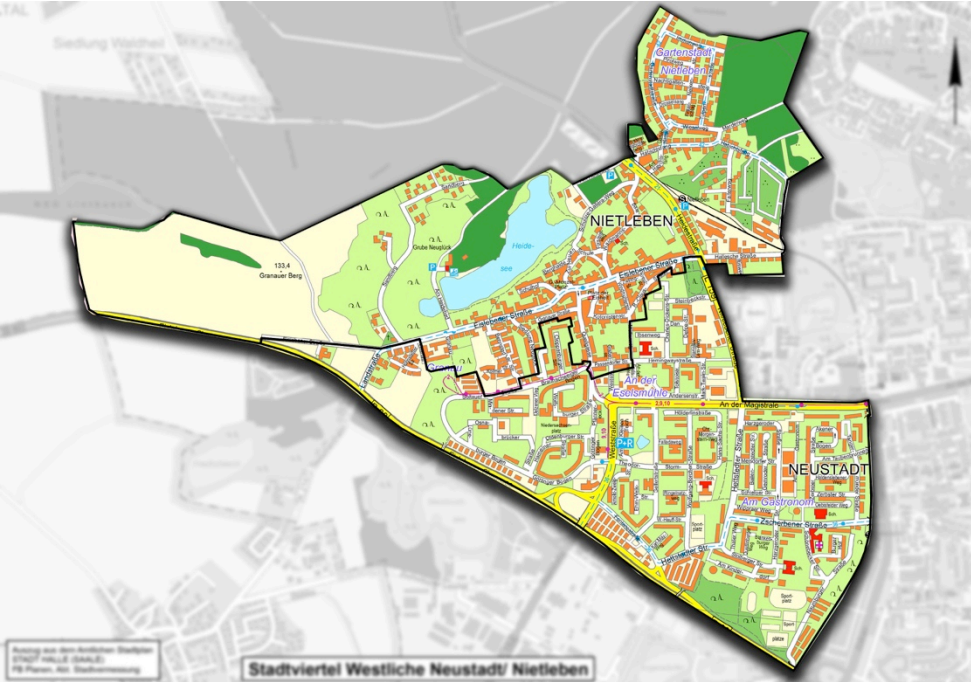
Neustädter Passage 13
Halle (Saale)
schmiegel@science2public.com
science²public

Gesellschaft für Wissenschaftskommunikation

21. Mai 2019



Zukunftswerkstatt Westliche Neustadt und Nietleben





Einkaufs- und Dienstleistungszentrum „An der Eselsmühle“



- Weststraße 3, 06126 Halle (Saale)
- Objekt soll veräußert werden
- zukünftige Ausrichtung ist derzeit nicht bekannt



Objekt An der Eselsmühle 1



- An der Eselsmühle 1,
06126 Halle (Saale)
- aktuell wird möglicher Verkauf des
Objektes geprüft
- Vermietung als Gaststätte, sollte
das Objekt im Eigentum verbleiben